

FRONX



MARVELOUS AT EVERY MILE

(HYBRID)



Let a new marvelous chapter unfold, a world of wonders untold. Drive yourself into new heights. And let your inner fire ignite.



Explore a scene of bliss that you adore.



Breathe in the scent of a journey
that fuels your curiosity.





Hear the rhythm
of the city harmonizing.



SUZUKI Safety Support

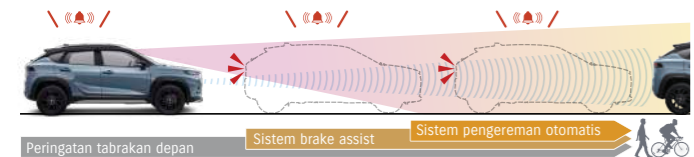
Preventive safety technology

Suzuki Fronx dilengkapi dengan sistem Suzuki Safety Support untuk perjalanan yang selalu aman dan nyaman.

! Fungsi-fungsi berikut ini hanya untuk membantu mengurangi kecelakaan dan mungkin tidak berfungsi dengan benar. Harap selalu berkendara dengan aman, tidak tergantung pada sistem, dan membaca buku manual untuk informasi detail mengenai fitur ini.

Dual Sensor Brake Support II (DSBS II)

Ketika sensor mendeteksi objek di lajur yang memunculkan potensi terjadinya tabrakan, sistem akan memberikan peringatan kepada pengemudi sehingga pengemudi dapat mengambil tindakan untuk menghindari atau mengurangi dampak jika tabrakan tidak dapat dihindari.



Adaptive Cruise Control (ACC)

Berkendara dengan nyaman di jalan tol dan atur kecepatan yang sesuai untuk menjaga jarak yang aman dan sesuai. Sistem ini otomatis mempercepat, memperlambat, dan berhenti sambil mempertahankan jarak yang telah ditentukan dengan kendaraan di depan.



Blind Spot Monitor (BSM)

Membantu pengemudi memeriksa arah belakang saat ingin berpindah jalur dengan menginformasikan keberadaan kendaraan yang mendekat dari arah belakang.



Lane Keep Assist (LKA)

Menjaga kendaraan tetap di tengah lajur saat fitur ACC aktif dengan mendeteksi garis marka di sisi kanan dan kiri dan mengarahkan kendaraan ke tengah lajur. Serta memberi bantuan kemudi untuk menjaga jarak aman jika sistem mendeteksi objek penghalang yang terlalu dekat.



Rear Cross Traffic Alert (RCTA)

Saat mundur di area parkir dan semacamnya, sistem akan mendeteksi kendaraan yang mendekat dari sisi kiri dan kanan belakang kendaraan. Sistem akan memperingatkan pengemudi melalui tampilan peringatan di meter cluster, lampu indikator spion yang berkedip, dan suara peringatan.



Lane Departure Warning (Peringatan Keluar Jalur)^(*)

Saat berkendara, sistem mendeteksi garis marka dan kondisi jalan di sisi kiri dan kanan, lalu memprediksi arah laju kendaraan. Jika sistem mendeteksi kendaraan hendak keluar jalur, sistem akan memperingatkan pengemudi melalui indikator visual di meter cluster dan peringatan suara atau getaran di roda kemudi.



^(*)Aktif pada kecepatan 50 km/jam atau lebih

Vehicle Swaying Warning (Peringatan Vehicle Swaying)^(*)

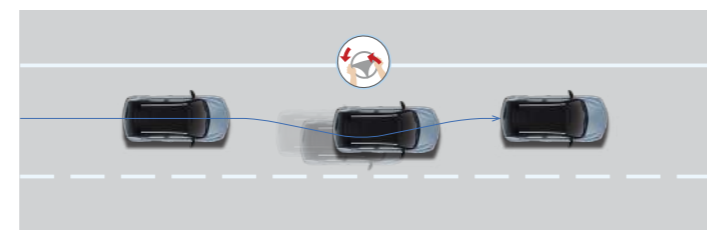
Digunakan saat berkendara jarak jauh, sistem mendeteksi garis marka di kedua sisi dan menganalisa pola mengemudi kendaraan. Jika sistem menentukan bahwa kendaraan berjalan tidak stabil (tidak lurus atau menyimpang), maka sistem akan memberikan himbauan peringatan suara dan indikator visual di dalam meter cluster agar pengemudi beristirahat sejenak.



^(*)Aktif pada kecepatan 50 km/jam atau lebih

Lane Departure Prevention (LDP)^(*)

Sistem akan membantu mengoreksi roda kemudi untuk menghindari kendaraan keluar dari jalur.



^(*)Aktif pada kecepatan 50 km/jam atau lebih

Hill Hold Control

Lewati tanjakan jalanan dengan mudah saat berpindah kaki dari pedal rem, dengan sistem yang mencegah mobil bergeser mundur selama dua detik.



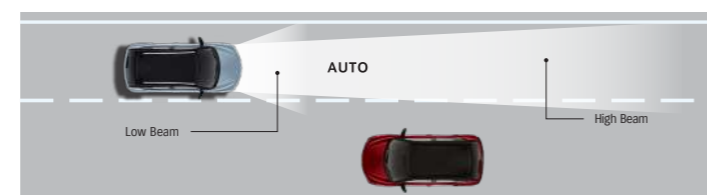
Parking Sensor (Sensor Parkir)

Saat pengemudi hendak parkir, empat sensor ultrasonik yang terintegrasi di bumper belakang dirancang untuk mendeteksi objek di belakang. Sistem akan memberikan peringatan kepada pengemudi melalui suara yang berubah menyesuaikan dengan jarak objek.

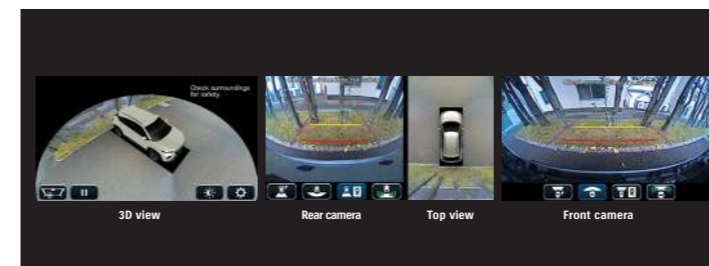


High Beam Assist (HBA)^(**)

Mendeteksi sorotan cahaya dari lampu kendaraan di depan dan sekitar, lalu secara otomatis beralih antara lampu jauh atau lampu dekat.



^(**)Aktif pada kecepatan 30 km/jam atau lebih & dalam mode auto



360° VIEW CAMERA (KAMERA TAMPILAN 360)^{**}

Tempat parkir sempit tidak lagi menjadi masalah dengan 360° Camera dan Back Camera yang membantu Anda melihat lingkungan sekitar secara jelas.



HEAD-UP DISPLAY (TAMPILAN HEAD-UP)^{**}

Tetap fokus di jalan dengan informasi perjalanan di depan mata, tanpa harus mengalihkan penglihatan.



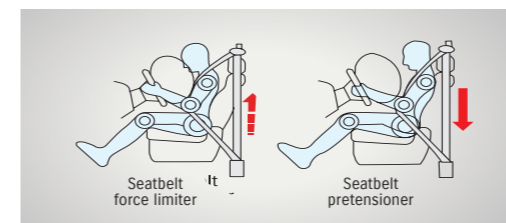
TECT BODY

Rangka Total Effective Control Technology yang ringan dirancang oleh Suzuki untuk meredam energi benturan saat kecelakaan.



6 AIRBAGS

Kabin yang mengutamakan keselamatan dengan dual front, side dan curtain airbag untuk semua penumpang di semua tipe Fronx.



SEATBELT PRETENSIONERS

Dilengkapi dengan mekanisme yang segera menarik kembali sabuk saat terjadi kecelakaan, serta mengurangi dampak pada dada penumpang.



ISOFIX

Pasang ISOFIX child seat dengan mudah untuk memastikan keamanan si kecil selama perjalanan.



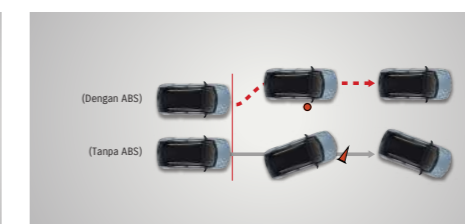
PEDESTRIAN SAFETY

Struktur bodi yang dirancang untuk menyerap energi dan mengurangi dampak pada pejalan kaki jika terjadi kecelakaan.



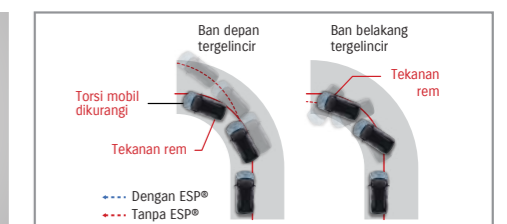
IMMOBILIZER & SECURITY ALARM SYSTEM

Perangkat keamanan elektronik yang membantu mencegah mesin mobil menyala kecuali jika kunci yang sesuai digunakan.



ABS

Teknologi ini akan mengendalikan mesin dan rem untuk membantu Anda mengendalikan kendaraan saat pengereman darurat dan di jalan licin.



ELECTRONIC STABILITY PROGRAM (ESP)^{***}

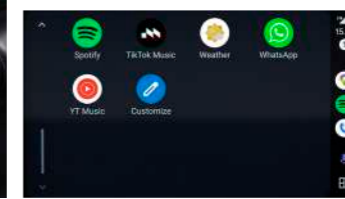
Secara otomatis mengambil alih mesin torsi dan rem agar Anda tetap memiliki kontrol di jalur yang licin atau ketika memutar setir dengan tajam.

^{**}SGX only

^{***}ESP adalah merek dagang yang terdaftar untuk Daimler AG. ESP adalah teknologi yang membantu Fronx agar mudah dikendalikan. Tetapi, efektivitasnya tergantung oleh kondisi berkendara dan keadaan permukaan jalan. Jika ban melewati limit cengkraman dan roda mulai berputar atau tergelincir, efektivitasnya mungkin akan berkurang.



Hubungkan iPhone Anda ke sistem infotainment secara wireless atau dengan USB untuk menerima panggilan, mendengarkan musik, serta membaca atau mendikte pesan.



Akses berbagai aplikasi dari Google tanpa mengganggu fokus saat berkendara dengan menghubungkan Android Anda dengan kabel USB.

MARVELOUS 9" TOUCHSCREEN HEAD UNIT*** Apa pun ponsel pintar Anda, nikmati sistem infotainment yang membuat setiap perjalanan lebih menyenangkan, sekaligus memudahkan Anda memeriksa status kendaraan.



SYNTHETIC LEATHER
+ FABRICS MATERIAL**

Didesain khusus untuk memberikan kenyamanan luar biasa bagi pengemudi dan semua penumpang.



SPACIOUS BAGGAGE

Ke mana pun tujuan Anda, Fronx selalu siap membawa semua barang Anda dengan kapasitas 304L.



AUTO CLIMATE AC***

Kabin selalu berada di suhu yang tepat dengan AC intuitif yang menyesuaikan secara otomatis dengan iklim.



**STEERING WHEELS WITH CRUISE CONTROL
BUTTON** (ACC**) & PADDLE SHIFT****

Ambil kendali di setiap perjalanan Anda di berbagai kondisi dengan paddle shifter.



**REAR LOWER
SPACIOUS CABIN**

Nikmati kabin yang luas dan nyaman untuk semua penumpang di belakang.



WIRELESS CHARGER**

Berkelana ke mana saja tanpa khawatir dengan ponsel pintar Anda, karena ada Qi wireless charging untuk mengisi daya.



TILT & TELESCOPIC
STEERING**

Atur posisi berkendara ternyaman Anda dengan menyesuaikan tilt dan telescopic steering.



GLOVE BOX

Dengan ruang yang cukup luas, menjaga perlengkapan berkendara tetap terjangkau namun tersembunyi.



CUP HOLDER

Dirancang agar minuman Anda tetap stabil dan tidak tumpah di perjalanan sehari-hari.



FRONT DOOR TRIM POCKET

Penyimpanan yang praktis untuk barang-barang berukuran kecil agar kabin terorganisir.



ARMREST STORAGE

Berada di bawah sandaran tangan, kompartemen ini ideal untuk menyimpan barang berharga tetap aman.



SEAT BACK POCKET

Kantong di belakang kursi depan ini memudahkan Anda menyimpan barang yang tipis.



REAR DOOR TRIM POCKET

Memberikan ruang tambahan bagi penumpang dalam menyimpan botol minum, tisu, atau barang kecil lainnya.



**STORAGE WITH 2ND ROW AC
& USB PORT TYPE A & C**

Baris kedua dilengkapi dengan AC dan port USB Type A & C, untuk suhu yang ideal dan kemudahan untuk mengisi daya perangkat.



*** SGX & GX only ** SGX only

K15C*** + SMART HYBRID VEHICLE BY SUZUKI (SHVS**)



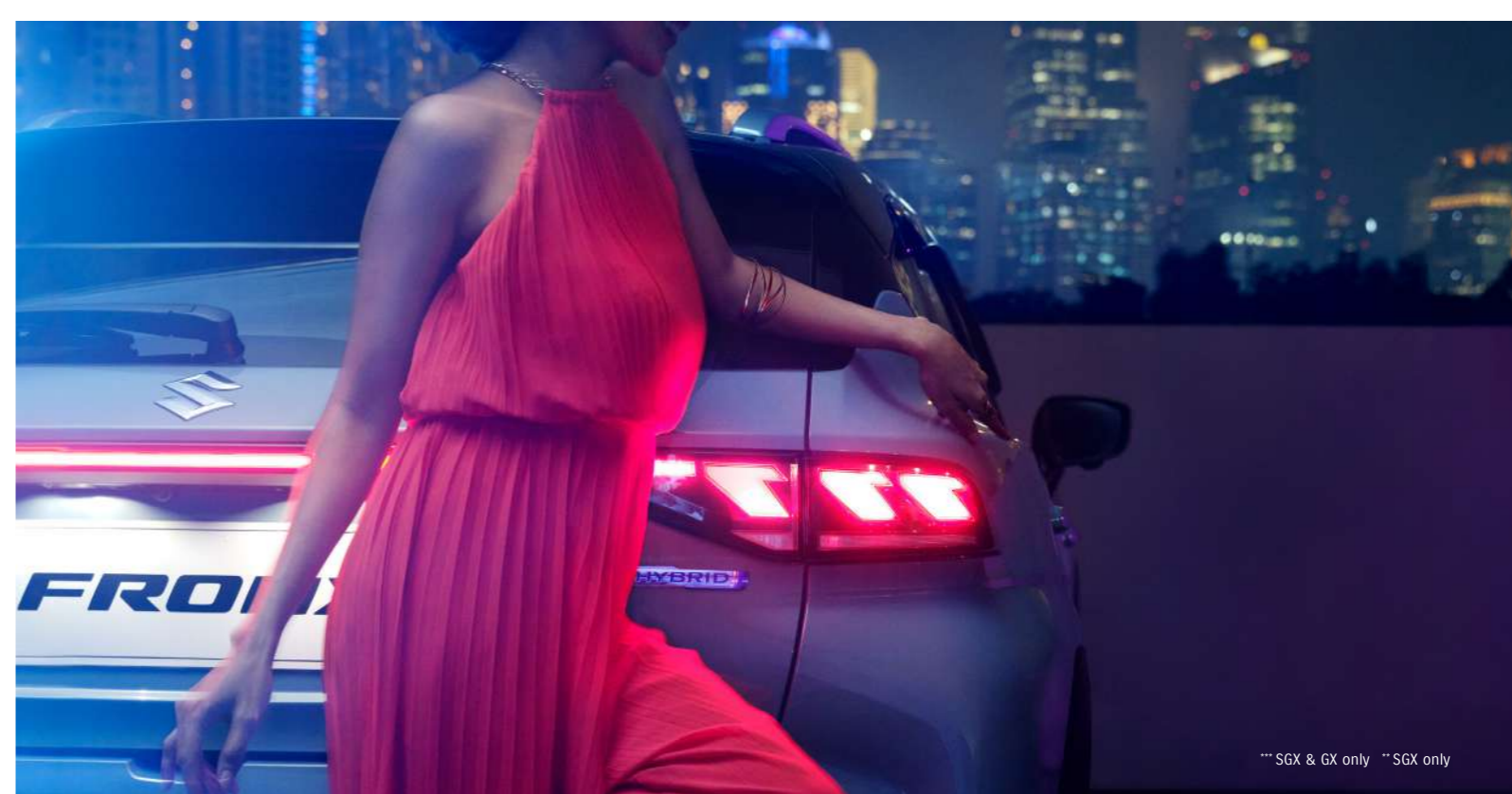
Perjalanan yang luar biasa dimulai dari dalam. Kini, Suzuki Smart Hybrid menggunakan mesin 1,5 liter yang ringan, menjadikannya lebih ramah lingkungan sekaligus memberikan performa optimal.

Inovasi Suzuki lewat teknologi pintar Integrated Starter Generator (ISG) dengan baterai Lithium-ION yang menyimpan energi saat kendaraan melambat dan memberikan tambahan daya ke mesin saat akselerasi, juga memberikan efisiensi terbaik dengan fitur Engine Auto Stop saat kendaraan berhenti.

Getaran mesin yang lebih halus, konsumsi BBM yang semakin irit dan ramah lingkungan, ditambah fitur pintar, memberikan pengalaman berkendara yang lebih baik.



*Terms & conditions apply ***SGX & GX only



*** SGX & GX only ** SGX only



LED REAR LAMP

Dilengkapi dengan rear combination LED lights, dan High Mounted Stop Lamp, tampilan belakang Fronx pasti mencuri perhatian.



BRILLIANT FRONT LAMPS

Dilengkapi LED Daytime Running Lamp dan dual-stage high/low beam headlamps yang menawan, untuk membantu meningkatkan jarak pandang saat mengemudi.



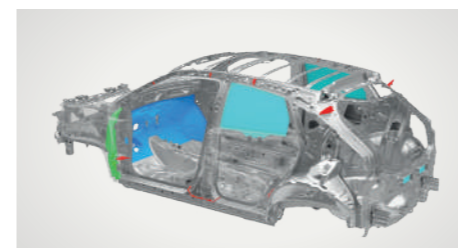
MINIMUM TURNING RADIUS

Dengan radius putar mobil paling kecil pada kelasnya di 4.8m, gerak dengan mudah di perjalanan kota dan parkir yang sempit.



FRONT & REAR UNDERBODY SPOILER**

Tetap stabil saat kecepatan tinggi dengan spoiler yang menahan hembusan angin dan gaya lift-up.



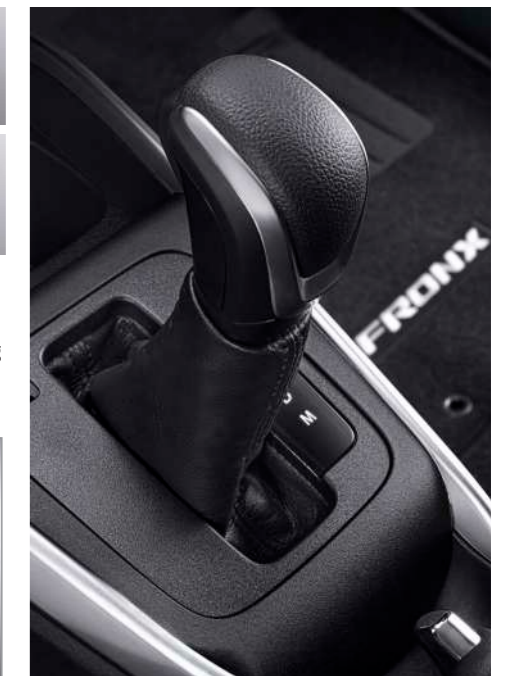
NOISE, VIBRATION, HARSHNESS (NVH) REDUCTION

Kenyamanan kabin yang luar biasa dengan indeks artikulasi yang tinggi, memberikan keheningan yang menenangkan.



16"BLACK** / DUAL-TONE ALLOY WHEEL

Traksi yang lebih optimal untuk berbagai kondisi jalanan dengan velg 195/60 R16, dengan tampilan yang menarik.



6AT TRANSMISSION***

Sensasi mobil sporty dan dinamis dengan daya transmisi 6AT yang halus dan lebih efisien pada kecepatan tinggi.

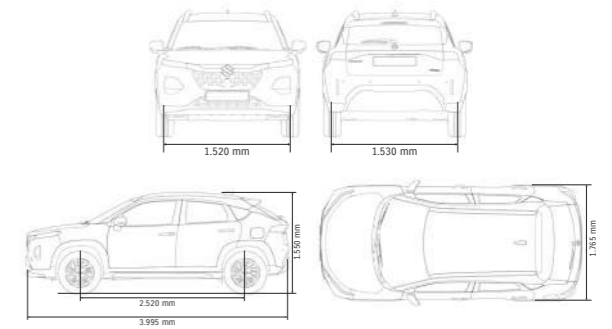




SPECIFICATIONS

ENGINE	GL	GX	SGX			
Type	K15B	K15C	K15C			
Number of Cylinders	4	4	4			
Number of Valves	16	16	16			
Piston Displacements	cc 1.462	1.462	1.462			
Bore x Stroke	mm 74 x 85	74 x 85	74 x 85			
Compression Ratio	10,5	12	12			
Maximum Output	kW/rpm 77/6.000	74/6.000	74/6.000			
Maximum Torque	Nm/rpm 138/4.400	135/4.400	135/4.400			
Fuel Distribution	Multipoint Injection	Multipoint Injection	Multipoint Injection			
DIMENSIONS						
Overall Length	mm	3.995				
Overall Width	mm	1.765				
Overall Height	mm	1.550				
Wheelbase	mm	2.520				
Minimum Turning Radius	mm	4.800				
Minimum Ground Clearance	mm	170				
CAPACITIES						
Seating Capacity	5 persons					
Fuel Tank Capacity (liter)	37					
TRANSMISSION						
	GL		GX		SGX	
	MT	AT	MT	AT	AT	
Transmission Control System	5	4	5	6	6	
Gear Ratio	1st	3.545	2.875	3.545	4.667	4.667
	2nd	1.905	1.568	1.905	2.533	2.533
	3rd	1.233	1.000	1.233	1.556	1.556
	4th	0.886	0.697	0.886	1.135	1.135
	5th	0.690	-	0.690	0.859	0.859
	6th	-	-	-	0.686	0.686
	Reverse	3.250	2.300	3.250	3.394	3.394
Final Gear Ratio	4.412	4.145	4.412	3.683	3.683	

CHASSIS					
Steering	Rack & Pinion				
Brakes	Front	Disc (Ventilated)			
	Rear	Drum (Leading Trailing)			
Suspension	Front	Macpherson strut			
	Rear	Torsion beam			
Tire Size	195/60 R16				
WEIGHT OF VEHICLE					
	GL		GX		SGX
	MT	AT	MT	AT	AT
GVW (Gross Vehicle Weight)	1.480	1.480	1.480	1.480	1.480



Catatan: Untuk peningkatan dan penyesuaian dengan perkembangan teknologi spesifikasi ini sewaktu-waktu dapat berubah tanpa pemberitahuan terlebih dahulu.

SGX COLOR VARIANTS



ICE GRAYISH BLUE - BLACK PEARL SNOW WHITE - BLACK SAVANNA IVORY - BLACK



COOL BLACK PEARL SNOW WHITE SAVANNA IVORY

Catatan: Pilihan warna dan model mobil yang ditampilkan merupakan ilustrasi sehingga dapat berbeda dan tidak menampilkan detail model secara lengkap.

GX COLOR VARIANTS



COOL BLACK PEARL SNOW WHITE METALLIC MAGMA GREY SAVANNA IVORY

GL COLOR VARIANTS



COOL BLACK PEARL SNOW WHITE METALLIC MAGMA GREY

TEMUKAN BERBAGAI LAYANAN DAN KEUNTUNGAN DALAM MySUZUKI



24-Hour Booking Service
Kemudahan dalam melakukan jadwal service sesuai kebutuhan.

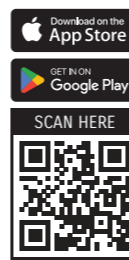
Real-Time Notifications
Informasi update status kendaraan Anda.

Automatic Service Reminders
Informasi jadwal kedatangan service selanjutnya.

Find Dealer
Temukan lokasi dealer terdekatmu.

Genuine Parts
Pembelian spare part resmi bergaransi.

Suzuki Loyalty Program
Dapatkan point reward untuk ditukar diskon service dan pembelian spare part.



SERVIS GRATIS(***) HINGGA 50.000 km/30 BULAN

Oli Mesin | Filter Oli | Gasket Oli | Busi | Minyak Rem | Pendingin Radiator | Penyaring Udara | Oli Transmisi MT | Filter AC (Frekuensi dan komponen yang tercakup berbeda berdasarkan grade/transmisi mobil). Untuk info lebih lanjut, hubungi dealer Suzuki terdekat.

(***)Jasa + Spare part



TEMUKAN DEALER SUZUKI TERDEKAT



Gunakan suku cadang asli Suzuki yang telah lulus pemeriksaan oleh Suzuki Motor Corporation Japan.

Perawatan yang aman dan terjamin menggunakan SDT II. Smart Diagnostic Tester II (SDT II) adalah alat diagnostik yang digunakan untuk memeriksa dan mendiagnosis masalah pada kendaraan Suzuki.

Teknisi sudah lulus Bersertifikat Internasional Standar Global Suzuki untuk melakukan perawatan dan perbaikan.



EQUIPMENTS

CHASSIS	GL	GX	SGX
Tyres and Wheels	195/60 R16 + Alloy Wheel	Polished	Polished
Spare Tyre and Wheels	195/60 R16 + Steel Wheel	●	●
EXTERIOR			
Roof Rail Garnish		Black	Silver
Wheelarch Extensions		●	●
Skid Plate (Front)		●	●
Skid Plate (Rear)		●	●
Skid Plate (Side)		●	●
Front Underbody Spoiler		Black	Silver
Rear Underbody Spoiler		●	●
Door Visor		●	●
2 Tone Body Color		●	●
Front Grille Garnish	Chrome	●	●
Outside Door Handles	Body Color	●	●
VISIBILITY			
Headlamps	LED (Multireflector)	●	●
	Follow Me Home System	●	●
Automatic Lamps		●	●
Position Lamp	LED	●	●
Head Lamp Leveling (Manual)		●	●
Daytime Running Lamp (DRL)		●	●
Rear Combination Lamps	Tail Lamp (LED)	●	●
	Brake Lamp (LED)	●	●
	Turn Lamp (LED)	●	●
High Mounted Stop Lamp		●	●
Wipers	Front: 2 Speeds & Washer	Intermittent	Intermittent
	Rear: 1 Speed & Washer	Intermittent	Intermittent
Rear Window Demister		●	●
Outside Door Mirrors	Body Color	●	●
	Black Color	●	●
	Electrical Adjust	●	●
	Electrical Fold	●	Auto
	With Built-in Turn Signal Lamp	●	Auto
Day / Night Rearview Mirror	Manual Dimming	●	●
STEERING AND INSTRUMENT PANEL			
3-Spoke Steering Wheel	Urethane	●	●
	Leather Covered	●	●
	Tilt-Adjust	●	●
	Telescopic	●	●
	With Audio Control	●	●
	With Hands-Free Phone Control	●	●
	With Cruise Control	●	Adaptive
	With Lane Keep Assist System Control	●	●
Electric Power Steering		●	●
Tachometer		●	●
Paddle Shift		●	6AT
Information Display	Segment Type	●	●
	Color Display Type	●	4,2" 4,2"
LIGHT-OFF AND KEY REMINDER			
Light-Off Reminder	Alarm	●	●
Low Fuel Warning	Lamp	●	●
Key Reminder	Alarm	●	●
Door Ajar Reminder	Lamp	●	●
Driver's Seatbelt Reminder	Lamp & Alarm	●	●
Passenger's Seatbelt Reminder	Lamp & Alarm	●	●
Rear Seatbelt Reminder	Lamp & Alarm	●	●
SEATS			
Front Seats	Seat Height Adjuster (Driver's Side)	●	●
	Seat Back Pocket (Passenger's Side)	●	●
Rear Seats	60:40 - Split Single Folding	●	●
	Head Restraint x 3	●	●
Seat Upholstery Material	Fabric	●	●
	Synthetic Leather	●	●

Informasi lebih lanjut hubungi:

Informasi lengkap kunjungi <https://www.suzuki.co.id/automobile/fronx>

DRIVING AMENITIES	GL	GX	SGX
Electric Windows	Driver, Passenger & Rear	●	●
Central Door Locking	Switch on Driver's Side	●	●
Remote-Controlled Door Locks		●	●
Keyless Entry System		●	●
Keyless Push Start System		●	●
Air Conditioner	Manual	●	●
	Automatic	●	●
	Heater	●	●
	Rear A/C Vent	●	●
	Pollen Filter	●	●
Audio	Shark Fin Type Roof Antenna	●	●
	Front & Rear Speaker	4	4
	Tweeter	2	2
	Display Audio	7"	9"
Rear View Camera		●	●
INTERIOR			
Cabin Lights	Front Map Light	●	●
	Centre Cabin Light (3-position)	●	●
	Glove Box Light	●	●
Sun Visors	Driver's Side	●	●
	Passenger's Side	●	●
	Passenger's Side with Vanity Mirror	●	●
Assist Grips	Passenger & Rear x2	●	●
Cup Holder	Front x2	●	●
Bottle Holders	Front x2 & Rear x2	●	●
Center Console Box with Armrest		●	●
Luggage Shelf		●	●
Shift Knob	MT: Plating	●	●
	AT: Satin Plating	●	●
USB Port	Front (Type A)	●	●
	Rear (Type A & C)	●	●
12V Accessory Socket	Front	●	●
Inside Door Handles		Black	Black
Wireless Charger		●	●
SAFETY AND SECURITY COMPATIBILITY			
Airbags	Driver's Airbag	●	●
	Passenger's Airbag	●	●
	Front Side Airbag	●	●
	Curtain Airbag	●	●
Seatbelts	Front: 3-Point ELR Seatbelts x2	●	●
	With Pretensioners & Force Limiters	●	●
	Rear: 3-Point ELR Seatbelts x3	●	●
Child	ISOFIX Lower Anchorage x2	●	●
	ISOFIX Top Tether Anchorage x2	●	●
	Childproof Rear Door Locks	●	●
Immobilizer		●	●
Brake Assist Function		●	●
Security Alarm	Door + Front Bonnet	●	●
Pedal Release System		●	●
ABS with EBD Function		●	●
SUZUKI SAFETY SUPPORT*			
Dual Sensor Brake Support II (DSBSII)		●	●
Adaptive Cruise Control (ACC)		●	●
Lane Keep Assist (LKA)		●	●
Lane Departure Warning (Peringatan Keluar Jalur)		●	●
Lane Departure Prevention (LDP)		●	●
Vehicle Swaying Warning (Peringatan Vehicle Swaying)		●	●
Blind Spot Monitor (BSM)		●	●
Rear Cross Traffic Alert (RCTA)		●	●
360° View Camera (Kamera Tampilan 360)		●	●
High Beam Assist (HBA)		●	●
Head-Up Display (Tampilan Head-Up)		●	●
Rear Parking Sensor		●	●
ESP****		●	●
Hill Hold Control		●	●

****ESP* adalah merek dagang yang terdaftar untuk Daimler AG. ESP* didesain untuk membantu Fronx agar mudah dikendalikan. Tetapi, efektivitasnya tergantung oleh kondisi berkendara dan keadaan permukaan jalan. Jika ban melewati limit cengkaman dan roda mulai berputar atau tergelincir, efektivitasnya mungkin akan berkurang.

